

壊れて使わなくなってしまった「傘ぽん」はありませんか？



傘投入口リング



傘が傘袋に入らなくなった

傘の投入口が破損した

「傘を入れる投入口の故障」ならプラスドライバー1本で、どなたでも簡単に交換ができます！

「傘ぽん」を便利にお使いいただく為の「オプション」です



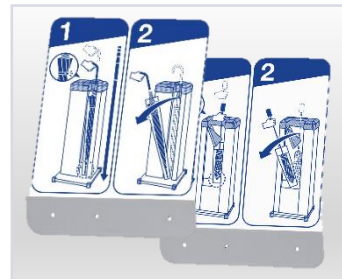
【折りたたみ傘用かさ袋ホルダー】
適応機種に取り付けることで折りたたみ傘をお持ちのお客様にも対応することが出来ます。
対応機種：KP-96・KP-99・KP-51KK



【専用キャスター】
傘ぽんを持ち上げることなく楽々移動ができます。プラスドライバーで簡単に取り付けられます



【専用カバー】
使用していない時にカバーをかぶせておき、汚れやいたずらから傘ぽんを守ります。



【インフォメーションボード】
傘ぽんの使い方を説明するボードです。長傘用と折りたたみ傘用があります。

ご用命の際は販売代理店までご連絡ください



【製造販売元】新倉計量器株式会社